

よくあるお問い合わせをご紹介します

Q: おふろの王様の割引券はないのですか?

A: 運営会社に取り扱いの打診をしていますが、返答がありません。店舗にお問い合わせでも「分かりません」との回答なので、当面取り扱いは致しません。

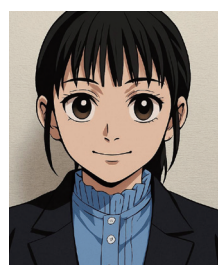
Q: ジャがいも、みかんの収穫体験は無いのですか?

A: 今のところ収穫体験は年間2回を予定しております。農家さんの受け入れの都合もありますので毎年実施することは難しいです。

Q: 映画のチケットの販売は無いのですか?

A: T・ジョイSEIBU大泉の鑑賞券の販売はいたしません。ゆうゆう西東京+ (プラス) のサイトで他地域の映画館での割引が受けられますのでご利用ください。

事務局のご紹介



事務員 並木 由佳

田無生まれの田無育ちです。

皆様の日常が充実するようにお手伝いして参ります。

ご利用を心よりお待ちしております。



注) 犬はいません



事務局長 岩崎 哲二

商工会の事務局長と兼務で頑張っております。

共済会事業が末永く続きますよう、会員の増強にも努めてまいりますので、お知り合いの方がいらっしゃいましたら是非ご紹介ください。

皆様のご利用お待ちしております。



令和7年6月15日発行

発行/西東京市中小企業勤労者共済会 事務局/西東京市南町5-6-18 西東京商工会内 TEL.042-497-5533 FAX042-463-7311

チケット等の代金振込口座は **りそな銀行田無支店 普通 4110688**
にしとうきょうしょうこうかい かいちょう ひらやまよしひろ
西東京商工会 会長 平山喜弘



会長
松川 紀代美

会員の皆さま初めまして。この度、西東京市中小企業勤労者共済会の会長を拝命いたしました松川紀代美と申します。

勤労者共済会は、西東京市の補助を受けて市内外の中小企業に勤務する方等の福利厚生を担うために設立されました。

何かと忙しい日々の中で、私ども共済会をご利用いただき

「ほっとひと息」つけるような存在になりたいと思っております。

何かと至らぬ点があると存じますが一生懸命務めてまいりますのでどうぞよろしく申し上げます。

お待たせ
しました!

恒例の野菜収穫体験のお知らせです

市内の農家さんのご協力をいただき、野菜の収穫体験を行ないます。コースは2つ。内容をよくお読みいただき、奮ってご応募ください。



コース① **こばやし農園さん**
(芝久保町3-16-4 小林凌さんの農園)
 日時 令和7年11月30日(日) 9:30現地集合
 内容 スティックブロッコリー他
(秋ジャガイモを予定していますが生育の状況で他の野菜になる場合があります)

コース② **花摘みの丘花昭園**
(北町5-8-25 本橋昭治さんの農園)
 日時 令和7年12月14日(日) 9:30~11:00現地集合
(集合時間はこちらで割り振らせていただきます)
 内容 大根
(里芋、お花の寄せ植えのお土産があります)

- 共通事項
- 参加費 1,500円
 - 申込 令和7年7月31日までに同封の用紙でFAXか、お電話でお申し込みください。
 - 資格 1会員2口まで 募集口数はそれぞれ50口(申込多数の場合は抽選になります)
- ※申し込みを締め切り後、ご参加いただける方々に請求書をお送りしますのでお支払いください。
 ※農作物の生育状況により内容が変更になる場合もございます。あらかじめご了承ください。
 ※現地集合、現地解散になります。駐車場の用意がありませんので車でのご来園はご遠慮ください。
 ※持ち帰りの荷物が多くなりますので、袋などをご用意ください。
 ※当日ご参加されなかった方のお取り置き及び参加費の返金は出来ません。
 ※雨天決行ですが荒天の場合など収穫作業が出来ない場合もあります。

